

Acryl Lumera Uni Acryl Standard Uni

Farbkarte

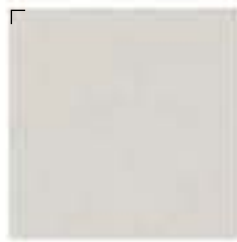
Der SonnenLichtManager



Acryl Lumera



4017



4018



4024



4015



4027



4023



4010



4009



4004



4035



4003



4000



4026



4028



4012



4011



4008



4025



4029



4021



4036



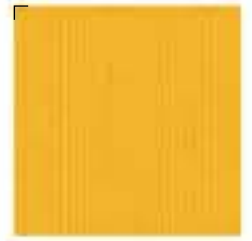
4031



4016



4019



4013



4038



4033



4006



4034

201903/04.2018

Acryl Lumera



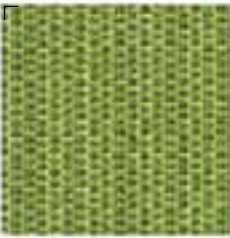
4037    



4002    



4020    



4032    



4001    



Acryl Standard



2808    



2809    



2806    



2807    



2810    





5840    



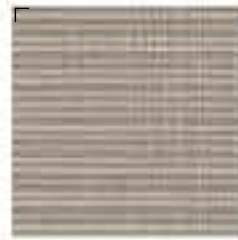
7090    



7650    



7180    



5850    



7000    



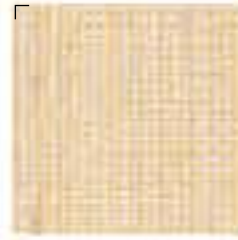
7160    



5860    



7020    



6490    



6140    



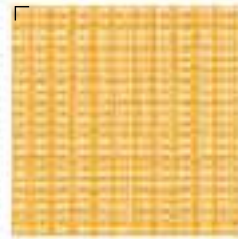
6120    



7390    



7620    



5570    



6770    



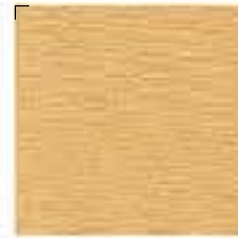
7360    



7370    



7320    



7380    



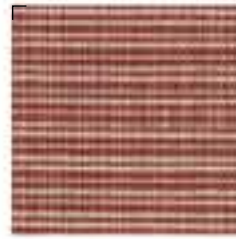
6100    



7400    



6740    



5900    



7670    



7140    



7660    



7630    



6080    



5890    



6840    



7710    



7680    



7690    



7640    



7700    



7730    



7750    



6450    



6900    



5560    



7780    



7860    



7770    



7850    



7840    



7810    



7830    



7820    



5580    



7800    



7790    



6371    

All Weather



6372    

Perfora



Beschreibung Acryl-Stoffe

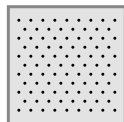
Acryl Lumera

Der innovative Acryl-Stoff Lumera wird mit der speziellen CBA-Faser (Clean Brillant Acryl) gewebt. Diese bietet neben allen Vorteilen des Acryl Standard-Gewebes noch einige weitere Pluspunkte. Die Acrylmultifilament-Faser verfügt über eine glattere und dichtere Oberfläche. Dadurch kommen die Farben noch satter und strahlender zur Geltung und die Leuchtkraft des Stoffes wird für lange Zeit erhöht. Zudem sorgt die Gewebedichte für eine höhere Reißfestigkeit und erzeugt einen vorteilhaften selbstreinigenden Effekt. Schmutz haftet weniger am Tuch und Wasser wird zuverlässig abgewiesen – das sichert die Langlebigkeit des Gewebes. Nicht zuletzt ist die aus 100 % Marken-Acryl-Gewebe gefertigte Stoffqualität Acryl Lumera lichteht und wetterecht.



Acryl Standard

Der bewährte Markisenstoff Acryl Standard ist aus 100 % spinn-düsengefärbtem Marken-Acryl-Gewebe gefertigt. Dabei werden die Farbpigmente – anders als bei der klassischen Garnfärbung – schon bei der Faserproduktion eingebracht. Das sorgt für einen zuverlässigen Schutz vor schädlicher UV-Strahlung und sichert dauerhaft brillante Farben bzw. beständige Wetter- und Lichtehtheit. Darüber hinaus ist das Acryl-Gewebe besonders reißfest und dank einer speziellen Schutzimprägnierung auch schmutz- und wasserabweisend. Die verlässliche Lösung für den langfristigen Outdoor-Einsatz.



Acryl All Weather

Der hochwertige Acryl-Stoff All Weather besteht aus 100 % Marken-Acryl. Durch die auf der Außenseite aufgebraachte Veredelung mit einer speziellen transparenten Beschichtung erreicht das Gewebe eine nahezu 100%ige Wasserdichtigkeit und hält selbst einer Wassersäule von 1.000 mm zuverlässig stand. Aus spinn-düsengefärbtem Garn hergestellt, ist Acryl All Weather darüber hinaus lichteht, wetterecht und überaus reißfest. So bietet das Markisengewebe zuverlässigen Sonnen- und Blendschutz sowie temporären Regenschutz in einem.

Acryl Perfora

Das Acryl Perfora Markisentuch wird aus 100% spinn-düsengefärbtem Marken-Acryl-Gewebe hergestellt und ist mit einer gleichmäßigen Lochung versehen. Diese erhöht die Durchsicht und sorgt für eine verbesserte Transparenz. Zudem verhindert die Perforation wirksam Stauhitzte und vermindert bei Regen die Gefahr von Wassersackbildung im Markisentuch. Gleichzeitig verleiht sie dem Stoff eine hochwertige, elegante Optik. Durch diese vorteilhaften Eigenschaften eignet sich die Stoffqualität Acryl Perfora besonders für senkrechte Verschattungen wie Fenster-Markisen oder Volant-Rollos.

Verschiedene Standard-Dessins können ebenfalls in den Qualitäten All Weather und Perfora geliefert werden. Sie sind mit den oben abgebildeten Pictogrammen gekennzeichnet. Ein Griffmuster zu diesen Stoffqualitäten finden Sie auf Seite 6.

Technische Werte	Acryl Lumera	Acryl Standard	Acryl All Weather	Acryl Perfora
Stoffgewicht	290 g/m ²	290–300 g/m ²	335 g/m ²	270 g/m ²
Bahnbreite	120 cm	120 cm	120 cm	120 cm
Reißfestigkeit in Kettrichtung	160 daN/5 cm	145–160 daN/5 cm	150 daN/5 cm	105 daN/5 cm
Reißfestigkeit in Schussrichtung	110 daN/5 cm	90–100 daN/5 cm	100 daN/5 cm	60 daN/5 cm
Wasserdichte	460 mm WS	300–370 mm WS	1000 mm WS	–
Baustoffklasse nach DIN 4102-1	–	–	–	–

Dessin-Nr.	Qualität	Preisgruppe	Durchsicht	sommerl. Wärmeschutz	Blendschutz	Sichtschutz	Lichtreflexionsgrad in %	Lichttransmissionsgrad in %	Lichtabsorptionsgrad in %	Strahlungsreflexionsgrad in %	Strahlungstransmissionsgrad in %	Strahlungsabsorptionsgrad in %	Farbwiedergabeindex	Seite
4000	Acryl Lumera	1	0	4	4	4	2	0	98	2	0	98	54	2
4001	Acryl Lumera	1	0	4	4	4	5	0	95	8	0	92	70	3
4002	Acryl Lumera	1	0	4	4	4	6	0	94	25	5	70	≤0	3
4003	Acryl Lumera	1	0	4	4	4	11	0	89	14	0	86	94	2
4004	Acryl Lumera	1	0	4	4	4	20	1	79	24	2	74	92	2
4006	Acryl Lumera	1	0	3	4	4	10	1	89	43	14	43	≤0	2
4008	Acryl Lumera	1	0	3	2	3	32	4	64	45	14	41	52	2
4009	Acryl Lumera	1	0	4	3	4	29	3	68	32	4	64	84	2
4010	Acryl Lumera	1	0	4	2	3	31	5	64	32	5	63	97	2
4011	Acryl Lumera	1	0	3	2	3	42	9	49	52	18	30	55	2
4012	Acryl Lumera	1	0	2	2	2	50	16	34	54	20	26	78	2
4013	Acryl Lumera	1	0	3	2	3	50	13	37	51	18	31	27	2
4015	Acryl Lumera	1	0	3	2	3	49	12	39	51	14	35	92	2
4016	Acryl Lumera	1	0	2	2	2	64	25	11	61	23	16	82	2
4017	Acryl Lumera	1	0	2	2	2	63	26	11	65	28	7	97	2
4018	Acryl Lumera	1	0	2	2	2	55	19	26	56	21	23	96	2
4019	Acryl Lumera	1	0	2	2	2	53	18	29	53	22	25	53	2
4020	Acryl Lumera	1	0	3	3	4	30	3	67	36	9	55	37	3
4021	Acryl Lumera	1	0	3	4	4	19	1	80	35	12	53	86	2
4023	Acryl Lumera	1	0	3	2	3	35	6	59	38	12	50	91	2
4024	Acryl Lumera	1	0	2	2	2	56	20	24	57	21	22	96	2
4025	Acryl Lumera	1	0	3	2	3	32	5	63	43	12	45	60	2
4026	Acryl Lumera	1	0	3	2	3	54	15	31	55	17	28	83	2
4027	Acryl Lumera	1	0	3	2	3	40	7	53	42	9	49	81	2
4028	Acryl Lumera	1	0	2	2	2	54	16	30	59	21	20	80	2
4029	Acryl Lumera	1	0	4	4	4	19	1	80	26	4	70	55	2
4031	Acryl Lumera	1	0	4	4	4	4	0	96	18	2	80	81	2
4032	Acryl Lumera	1	0	3	3	4	22	3	75	34	9	57	57	3
4033	Acryl Lumera	1	0	3	3	4	23	3	74	46	17	37	≤0	2
4034	Acryl Lumera	1	0	4	4	4	5	0	95	17	1	82	≤0	2
4035	Acryl Lumera	1	0	3	4	4	17	1	82	37	10	53	89	2
4036	Acryl Lumera	1	0	4	4	4	5	0	95	9	1	90	49	2
4037	Acryl Lumera	1	0	4	4	4	8	0	92	21	5	74	≤0	3
4038	Acryl Lumera	1	0	3	2	3	30	5	65	46	16	38	≤0	2
2806	Acryl Standard	1	0	3	2	3	44	11	45	52	17	31	73	3
2807	Acryl Standard	1	0	4	3	4	21	2	77	32	6	62	58	3
2808	Acryl Standard	1	0	4	2	3	37	6	57	39	8	53	90	3
2809	Acryl Standard	1	0	4	4	4	5	0	95	6	0	94	56	3
2810	Acryl Standard	1	0	3	2	3	45	11	44	53	17	30	47	3
5560	Acryl Standard	1	0	4	4	4	12	1	87	20	3	77	86	6
5570	Acryl Standard	1	0	2	2	2	54	16	30	55	20	25	55	5
5580	Acryl Standard	1	0	4	4	4	13	1	86	19	3	78	91	6
5800	Acryl Standard	1	0	2	2	2	64	27	9	64	27	9	98	4
5840	Acryl Standard	1	0	3	2	3	38	7	55	43	11	46	58	5
5850	Acryl Standard	1	0	4	3	4	27	3	70	31	5	64	71	5
5860	Acryl Standard	1	0	4	4	4	11	0	89	14	0	86	57	5
5890	Acryl Standard	1	0	3	4	4	8	0	92	37	10	53	≤0	5
5900	Acryl Standard	1	0	4	3	4	22	3	75	33	7	60	45	5
6080	Acryl Standard	1	0	3	4	4	13	1	86	38	11	51	≤0	5
6100	Acryl Standard	1	0	3	2	3	36	6	58	49	17	34	≤0	5
6110	Acryl Standard	1	0	3	2	3	50	14	36	50	15	35	72	4
6120	Acryl Standard	1	0	2	2	2	52	15	33	58	21	21	70	5
6140	Acryl Standard	1	0	2	2	2	57	20	23	58	22	20	72	5
6150	Acryl Standard	1	0	3	2	3	46	12	42	47	13	40	96	4
6200	Acryl Standard	1	0	2	2	2	53	18	29	54	20	26	90	4
6220	Acryl Standard	1	0	4	3	4	31	4	65	35	6	59	87	4
6230	Acryl Standard	1	0	3	2	3	44	10	46	48	13	39	73	4
6240	Acryl Standard	1	0	2	2	2	60	26	14	60	27	13	98	4
6260	Acryl Standard	1	0	4	4	4	28	2	70	32	3	65	94	4
6300	Acryl Standard	1	0	2	2	2	56	23	21	58	24	18	97	4

Dessin-Nr.	Qualität	Preisgruppe	Durchsicht	sommerl. Wärmeschutz	Blendschutz	Sichtschutz	Lichtreflexionsgrad in %	Lichttransmissionsgrad in %	Lichtabsorptionsgrad in %	Strahlungsreflexionsgrad in %	Strahlungstransmissionsgrad in %	Strahlungsabsorptionsgrad in %	Farbwiedergabeindex	Seite
6310	Acryl Standard	1	0	3	2	2	52	17	31	54	19	27	98	4
6320	Acryl Standard	1	0	2	2	2	49	16	35	55	22	23	89	4
6370	Acryl Standard	1	0	4	4	4	7	0	93	9	0	91	88	4
6390	Acryl Standard	1	0	4	4	4	6	0	94	7	0	93	97	4
6400	Acryl Standard	1	0	3	2	3	37	10	53	36	10	54	97	4
6420	Acryl Standard	1	0	3	2	3	36	5	59	41	9	50	92	4
6450	Acryl Standard	1	0	4	4	4	10	0	90	20	2	78	15	6
6470	Acryl Standard	1	0	3	2	3	33	5	62	37	8	55	93	4
6490	Acryl Standard	1	0	2	2	2	61	22	17	61	23	16	83	5
6550	Acryl Standard	1	0	2	2	2	53	19	28	56	23	21	76	4
6640	Acryl Standard	1	0	2	2	2	63	28	9	62	27	11	92	4
6650	Acryl Standard	1	0	2	2	2	55	18	27	60	22	18	85	4
6670	Acryl Standard	1	0	3	2	3	43	7	50	52	14	34	79	4
6740	Acryl Standard	1	0	3	4	4	9	0	91	34	8	58	≤0	5
6770	Acryl Standard	1	0	2	2	3	50	15	35	51	19	30	42	5
6840	Acryl Standard	1	0	4	4	4	10	1	89	27	6	67	≤0	6
6900	Acryl Standard	1	0	4	4	4	3	0	97	9	0	91	71	6
7000	Acryl Standard	1	0	4	4	4	14	1	85	18	2	80	26	5
7020	Acryl Standard	1	0	4	4	4	8	0	92	13	2	85	75	5
7090	Acryl Standard	1	0	3	3	4	26	3	71	35	9	56	64	5
7140	Acryl Standard	1	0	4	4	4	25	1	74	32	5	63	17	5
7160	Acryl Standard	1	0	3	4	4	15	1	84	34	10	56	47	5
7170	Acryl Standard	1	0	3	2	3	38	8	54	42	11	47	69	4
7180	Acryl Standard	1	0	3	2	3	31	6	63	45	14	41	92	5
7190	Acryl Standard	1	0	4	4	4	14	1	85	21	3	76	88	4
7220	Acryl Standard	1	0	3	2	3	38	11	51	39	11	50	98	4
7230	Acryl Standard	1	0	4	4	4	11	0	89	13	0	87	96	4
7240	Acryl Standard	1	0	4	4	4	17	1	82	17	1	82	99	4
7290	Acryl Standard	1	0	4	4	4	18	1	81	21	3	76	85	4
7300	Acryl Standard	1	0	3	2	2	50	16	34	50	16	34	97	4
7310	Acryl Standard	1	0	4	2	3	29	4	67	33	7	60	91	4
7320	Acryl Standard	1	0	4	4	4	19	2	79	24	4	72	60	5
7360	Acryl Standard	1	0	3	2	3	42	9	49	49	16	35	36	5
7370	Acryl Standard	1	0	4	2	3	31	5	64	33	7	60	30	5
7380	Acryl Standard	1	0	3	2	3	40	8	52	45	14	41	31	5
7390	Acryl Standard	1	0	2	2	2	61	26	13	56	23	21	50	5
7400	Acryl Standard	1	0	4	4	4	17	0	83	35	7	58	≤0	5
7600	Acryl Standard	1	0	4	4	4	10	1	89	11	1	88	96	4
7610	Acryl Standard	1	0	4	3	4	27	4	69	27	4	69	93	4
7620	Acryl Standard	1	0	2	2	2	56	20	24	53	20	27	62	5
7630	Acryl Standard	1	0	4	3	4	24	2	74	33	7	60	47	5
7640	Acryl Standard	1	0	4	4	4	10	1	89	16	2	82	78	6
7650	Acryl Standard	1	0	3	3	4	26	3	71	33	8	59	68	5
7660	Acryl Standard	1	0	4	4	4	22	1	77	30	5	65	7	5
7670	Acryl Standard	1	0	3	2	3	37	5	58	49	13	38	43	5
7680	Acryl Standard	1	0	4	4	4	22	2	76	26	3	71	45	6
7690	Acryl Standard	1	0	4	4	4	12	0	88	14	1	85	≤0	6
7700	Acryl Standard	1	0	4	4	4	5	0	95	7	0	93	41	6
7710	Acryl Standard	1	0	3	2	3	28	7	65	36	10	54	82	6
7730	Acryl Standard	1	0	2	2	2	47	16	37	55	22	23	84	6
7750	Acryl Standard	1	0	4	4	4	16	1	83	28	6	66	1	6
7770	Acryl Standard	1	0											

Dessin-Nr.	Qualität	Preisgruppe	Durchsicht	sommerl. Wärmeschutz	Blendschutz	Sichtschutz	Lichtreflexionsgrad in %	Lichttransmissionsgrad in %	Lichtabsorptionsgrad in %	Strahlungsreflexionsgrad in %	Strahlungstransmissionsgrad in %	Strahlungsabsorptionsgrad in %	Farbwiedergabeindex	Seite
7850	Acryl Standard	1	0	3	2	2	49	15	36	51	18	31	84	6
7860	Acryl Standard	1	0	3	2	3	36	6	58	48	15	37	77	6
5981	Acryl All Weather	2	0	4	4	4	6	0	94	8	0	92	40	*
6011	Acryl All Weather	2	0	2	2	3	47	14	39	49	20	31	21	*
6061	Acryl All Weather	2	0	3	4	4	7	0	93	27	8	65	≤0	*
6141	Acryl All Weather	2	0	2	2	2	58	21	21	58	23	19	70	*
6151	Acryl All Weather	2	0	3	2	3	47	11	42	46	12	42	97	*
6201	Acryl All Weather	2	0	2	2	2	51	15	34	56	21	23	86	*
6261	Acryl All Weather	2	0	4	3	4	27	2	71	30	4	66	93	*
6371	Acryl All Weather	2	0	4	4	4	8	0	92	11	0	89	87	6
6621	Acryl All Weather	2	0	4	4	4	5	0	95	14	1	85	≤0	*
6641	Acryl All Weather	2	0	2	2	2	63	26	11	62	27	11	91	*
6651	Acryl All Weather	2	0	2	2	2	54	18	28	58	23	19	84	*
6791	Acryl All Weather	2	0	2	2	2	63	26	11	60	25	15	83	*
6821	Acryl All Weather	2	0	3	4	4	11	1	88	42	14	44	≤0	*
6901	Acryl All Weather	2	0	4	4	4	5	0	95	11	0	89	47	*
5002	Acryl Perfora	2	2	3	2	2	29	6	65	32	8	60	92	*
5032	Acryl Perfora	2	2	3	3	2	3	3	94	23	7	70	99	*
5802	Acryl Perfora	2	0	2	1	2	63	27	10	64	29	7	96	*
5862	Acryl Perfora	2	2	3	3	2	15	4	81	33	13	54	97	*
5982	Acryl Perfora	2	2	3	3	2	6	3	91	8	4	88	97	*
6012	Acryl Perfora	2	1	2	1	2	46	16	38	47	21	32	40	*
6062	Acryl Perfora	2	2	3	3	2	6	3	91	25	10	65	92	*
6112	Acryl Perfora	2	0	2	1	2	52	19	29	52	20	28	82	*
6142	Acryl Perfora	2	0	2	1	2	57	25	18	57	26	17	77	*
6152	Acryl Perfora	2	1	3	1	2	45	17	38	46	18	36	98	*
6202	Acryl Perfora	2	0	2	1	2	52	21	27	57	26	17	90	*
6262	Acryl Perfora	2	2	3	2	2	27	6	67	31	8	61	98	*
6372	Acryl Perfora	2	2	4	3	2	8	3	89	11	3	86	99	6
6622	Acryl Perfora	2	2	3	3	2	4	3	93	29	12	59	95	*
6642	Acryl Perfora	2	0	2	1	2	61	30	9	60	30	10	93	*
6652	Acryl Perfora	2	0	2	1	2	55	24	21	58	27	15	89	*
6792	Acryl Perfora	2	0	2	1	2	60	28	12	59	28	13	85	*
6822	Acryl Perfora	2	2	2	3	2	10	4	86	40	18	42	10	*
6902	Acryl Perfora	2	2	4	3	2	4	3	93	11	4	85	98	*

Herstellerangaben nach DIN EN 14501 und DIN EN 410

Die lichttechnischen Daten werden durch anerkannte Institute ermittelt und sind als Richtwerte zu verstehen. Toleranzen beim Messverfahren und chargenbedingte Abweichungen von den Proben können zu Abweichungen der angegebenen Werte führen, für die wir keine Gewähr übernehmen können.

Alle Angaben ohne Gewähr. Geringe Farbabweichungen vorbehalten.

* Dessins nicht als Stoffmuster in der Farbkarte

Thermische und visuelle Stoffeigenschaften nach DIN EN 14501

Sommerlicher Wärmeschutz

Einsatz bei Fenster-, Terrassen- und Wintergarten-Markisen

Die Fähigkeit des außenliegenden Stoffes die Raumaufheizung zu verhindern. Für die Klassifizierung wird ein Wärmeschutzglas ($U_g = 1,2 \text{ W/(m}^2\text{K)}$; $g = 59 \%$) verwendet, die Berechnung des g_{tot} -Wertes erfolgt nach DIN EN 13 363-1.

Picto	Beschreibung
	Für außenliegende Stoffe nicht relevant.
	Für außenliegende Stoffe nicht relevant.
	Die Raumaufheizung wird durch den Sonnenschutz gut verhindert.
	Die Raumaufheizung wird durch den Sonnenschutz sehr gut verhindert.
	Die Raumaufheizung wird durch den Sonnenschutz maximal verhindert.

Blendschutz

Die Fähigkeit des Stoffes, die Sonneneinstrahlung auf die Arbeitsfläche zu reduzieren und die direkte Sicht auf die Sonne zu verhindern.

Picto	Beschreibung	Anmerkungen zur Fassadenseite
	Kein Blendschutz vorhanden.	
	Blendschutz ist stark eingeschränkt und nur für wenige Anwendungen geeignet, z.B. Nordfassade, wenn Blendung durch gegenüberliegende Fassade ausgeschlossen ist.	Nordseite geeignet; Ost-, Süd-, Westseite keine Bildschirmarbeitsplatzzeichnung
	Blendschutz ist fast immer gewährleistet und nur für wenige Anwendungen nicht ausreichend, z.B. Ausrichtung des Bildschirmarbeitsplatzes frontal zum Fenster.	Geeignet für Ost-, Süd-, West-Fassade
	Blendschutz ist nahezu immer gewährleistet und nur für extreme Anwendungen nicht ausreichend, z.B. Ausrichtung des Bildschirmarbeitsplatzes frontal zum Fenster und CAD-Anwendung.	Geeignet für Ost-, Süd-, West-Fassade
	Der Blendschutz ist vollständig gegeben und unabhängig von äußeren Gegebenheiten wie Bildschirmorientierung, z.B. Black-out-Qualitäten. Bitte beachten Sie, dass keine Durchsicht nach außen vorhanden ist.	Geeignet für Ost-, Süd-, West-Fassade

Sichtschutz

Die Fähigkeit des Stoffes zu verhindern, dass eine Person im Rauminneren bei normalen nächtlichen Lichtverhältnissen von außen gesehen werden kann.

Picto	Beschreibung
	Ein Sichtschutz ist nicht gewährleistet. Personen können klar erkannt werden.
	Ein Sichtschutz ist gering gewährleistet. Personen können immer noch erkannt werden.
	Ein Sichtschutz ist gewährleistet, jedoch können Schatten immer und Personen bei ungünstigen Lichtverhältnissen erkannt werden.
	Der Sichtschutz ist minimal eingeschränkt. Schatten sind nur erkennbar in kleinem Abstand zum Stoff, z.B. Personen im Rauminneren im Abstand von <1 m.
	Der Sichtschutz ist vollständig gegeben.

Durchsicht

Die Fähigkeit des Stoffes in ausgefahrenem Zustand die Durchsicht nach draußen zu ermöglichen.

Picto	Beschreibung
	Eine Durchsicht ist nicht möglich.
	Die Durchsicht ist stark eingeschränkt, Umrisse sind wahrnehmbar.
	Die Durchsicht ist eingeschränkt, Umrisse sind gut zu erkennen.
	Die Durchsicht ist minimal eingeschränkt, z.B. Personen sind in 10 m Entfernung zu erkennen.
	Die Durchsicht ist nahezu ungehindert möglich.

Begriffsdefinitionen

Lichtreflexionsgrad ρ_v = Wie viel Prozent des auf die Markise auftreffenden Lichts (Wellenlängenbereich 380 nm bis 780 nm) werden zurückgeworfen.

Lichttransmissionsgrad τ_v = Wie viel Prozent des auf die Markise auftreffenden Lichts werden durchgelassen (wie hell ist es hinter dem Sonnenschutz).

Lichtabsorptionsgrad α_v = Wie viel Prozent des auf die Markise auftreffenden Lichts werden aufgenommen.

Strahlungsreflexionsgrad ρ_e = Wie viel Prozent der auf die Markise auftreffenden Gesamtstrahlung (UV + Licht + Infrarot, Wellenlängenbereich 300 nm bis 2500 nm) werden zurückgeworfen.

Strahlungstransmissionsgrad τ_e = Wie viel Prozent der auf die Markise auftreffenden Gesamtstrahlung werden durchgelassen.

Strahlungsabsorptionsgrad α_e = Wie viel Prozent der auf die Markise auftreffenden Gesamtstrahlung werden aufgenommen und in Wärme umgewandelt.

Farbwiedergabeindex R_a = Wie hoch ist die Natürlichkeit der Farbwiedergabe. Je größer der Farbwiedergabeindex R_a , desto natürlicher werden Farben wiedergegeben. Der Wert kann maximal 100 betragen.